



SERVICES CULTURE ÉDITIONS
RESSOURCES POUR
L'ÉDUCATION NATIONALE

**Ce document a été numérisé par le CRDP de Clermont-Ferrand
pour la
Base Nationale des Sujets d'Examens de l'enseignement professionnel**

Ce fichier numérique ne peut être reproduit, représenté, adapté ou traduit sans autorisation.

**CAP et Mention
complémentaire
« Graveur sur pierre »**

EPREUVE PRATIQUE :
PARTIE B
COMPOSITION LIBRE

DOSSIER SUJET

TOTAL
NOTE

/ 100
/ 20

Groupement national		C.A.P. & Mention complémentaire <<Graveur sur Pierre>>		
Session 2012	Durée		Coef.	2
Epreuve pratique : Exécution d'un ouvrage Partie B « composition libre »	12H	DOSSIER SUJET	Feuille	1/2

COMPOSITION LIBRE :

La ville de Riom souhaite faire réaliser des bornes signalétiques.
Elles seront implantées devant chaque monument remarquable de la ville.

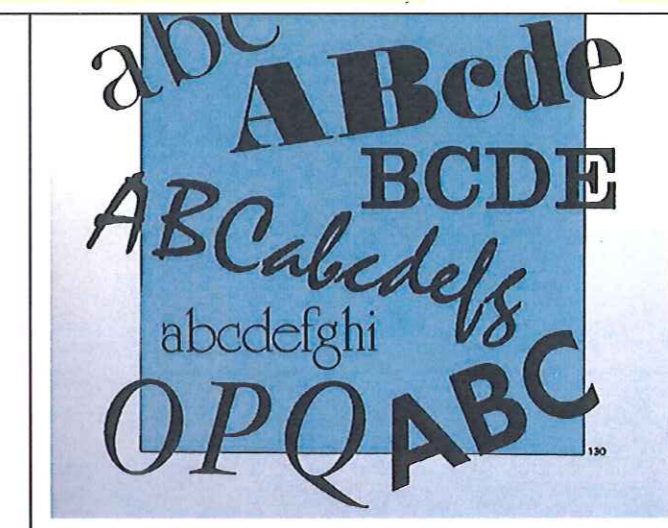
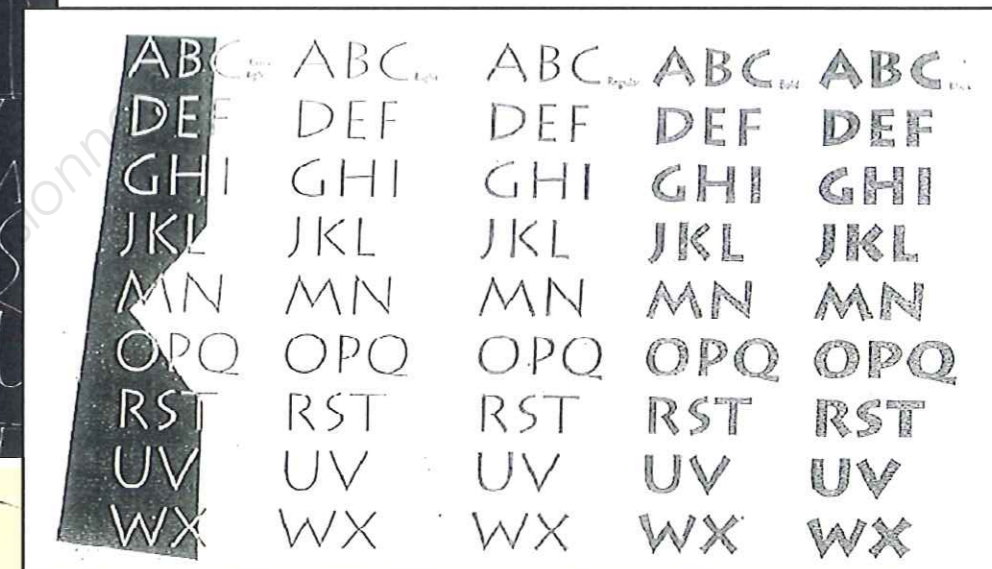
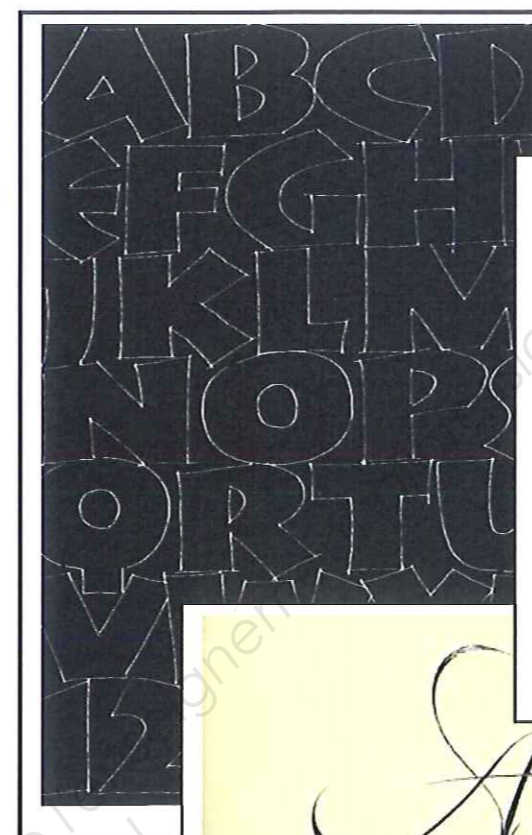
Sur un parallélépipède rectangle en lave de Volvic de 40 x15 x 15 cm composer le texte suivant :

VILLE DE RIOM

Ce texte sera gravé en creux ou relief, sur les angles, épaisseurs ou aplat du bloc, selon votre choix.

Quelques modèles d'abécédaires vous sont proposés à titre d'exemple.

Une attention particulière sera portée sur la profondeur de la gravure pour un bon contraste d'ombre et de lumière.



Barème de correction :

- Composition graphique /30
- Dessin de lettres /30
- Traitement de la gravure /30
- Rendu et soin /10

Base Nationale des Sujets d'Examens de l'Éducation Nationale
Réseau SCEREN

Groupement national	C.A.P. & Mention complémentaire <<Graveur sur Pierre>>	SESSION 2012	Forme	Durée	Composition libre	Coef.	2
DOSSIER SUJET		Épreuve	pratique	12H		Feuille	2/2